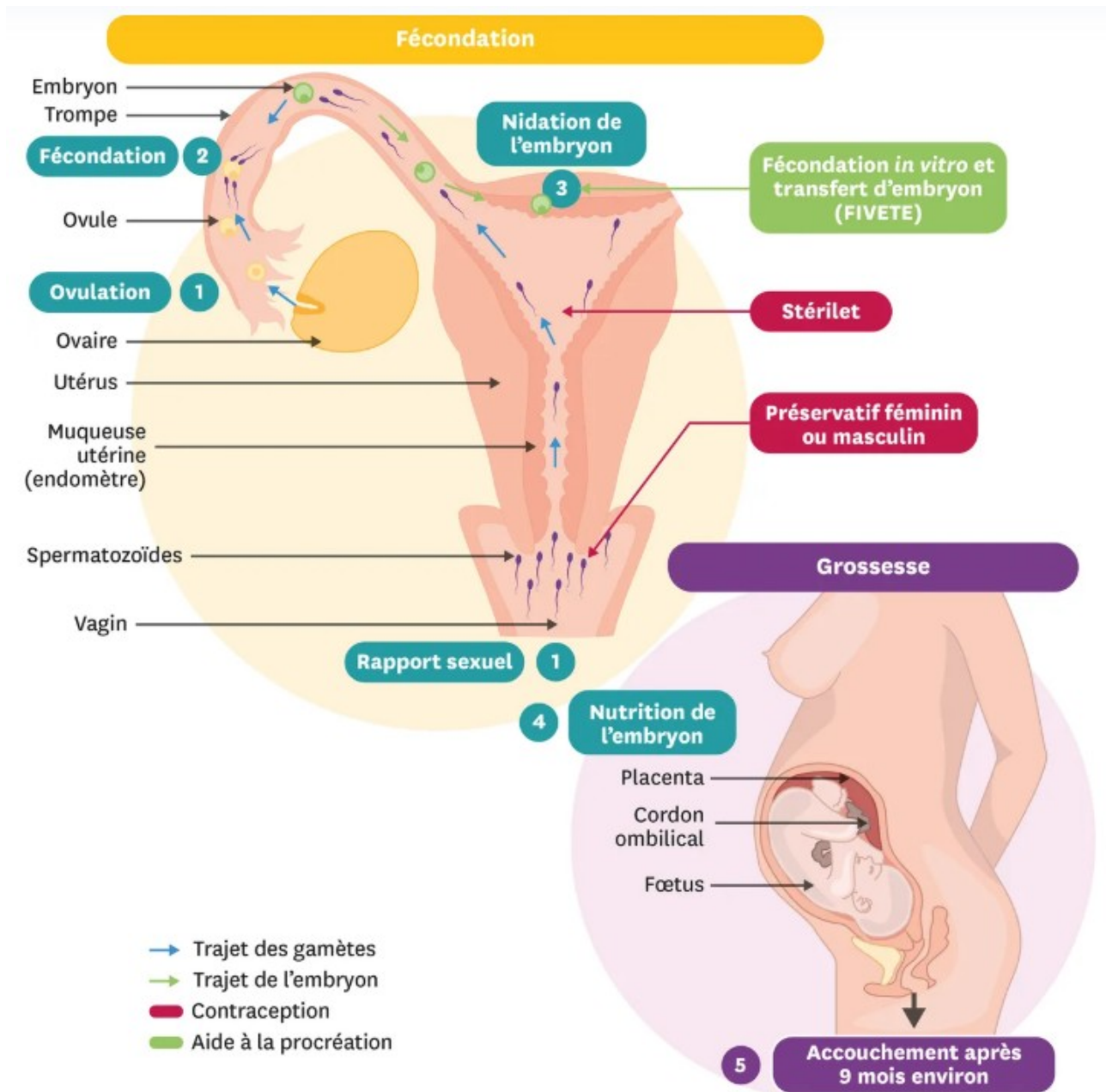


Des cellules reproductrices au nouveau né



CONSTAT	MÉCANISMES			CONSÉQUENCE
La reproduction sexuée permet d'avoir des enfants	Fécondation rencontre des gamètes	Nidation implantation de l'embryon	Gestation développement de l'embryon	Accouchement naissance d'un enfant
La reproduction peut être contrôlée	Contraception (préservatif et protection contre les IST, stérilet, etc.) Aide à la procréation (ex. : FIVETE)			