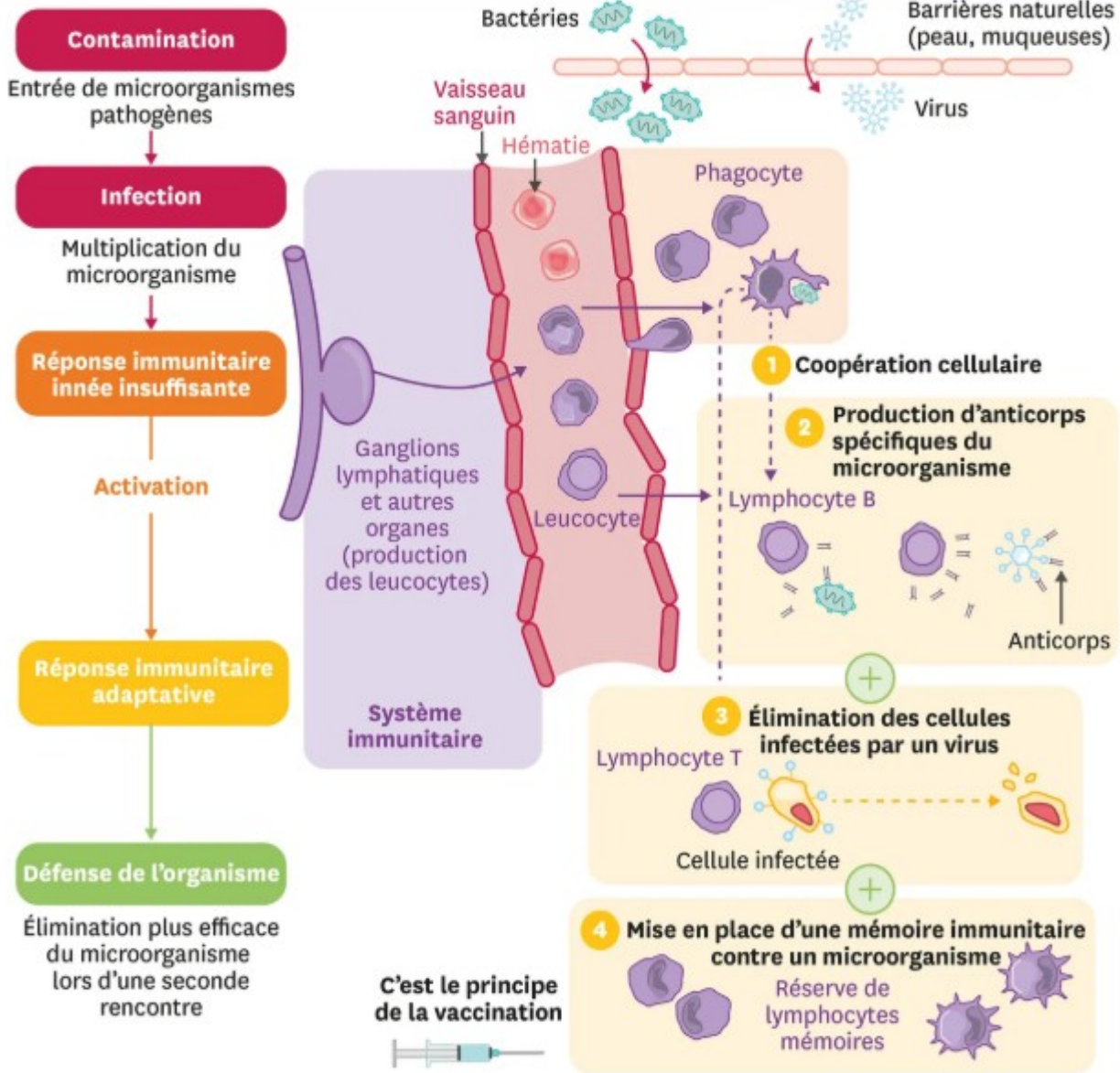


La réponse immunitaire adaptative face aux infections

Le système immunitaire adaptatif intervient lorsque la réponse innée est insuffisante



CONSTAT	MÉCANISMES			CONSÉQUENCE
La réponse immunitaire innée est insuffisante contre certaines infections	Réponse adaptative			Élimination du microorganisme pathogène
	Détection par les lymphocytes	<ul style="list-style-type: none"> ➤ Production d'anticorps par les lymphocytes B ➤ Élimination des cellules infectées par les lymphocytes T 	Mémoire immunitaire (principe de la vaccination)	