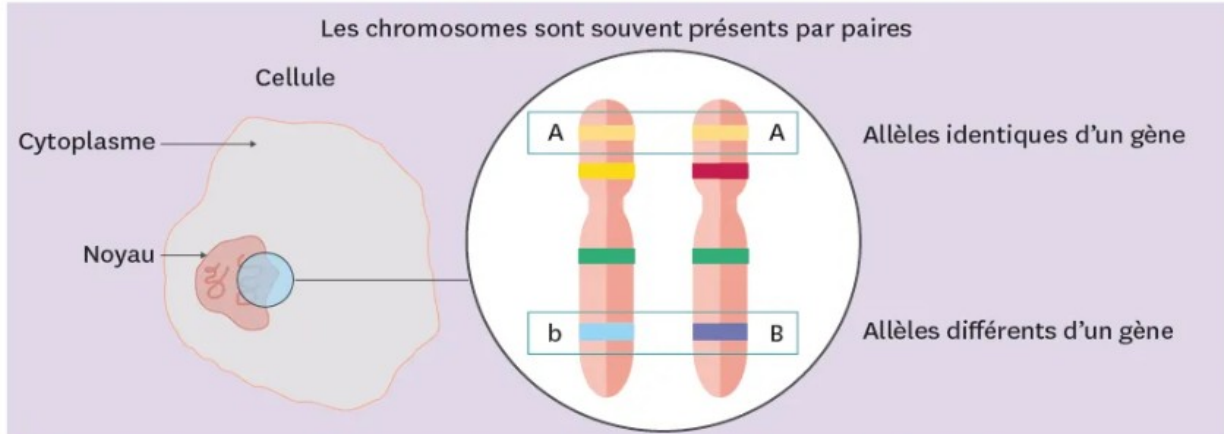
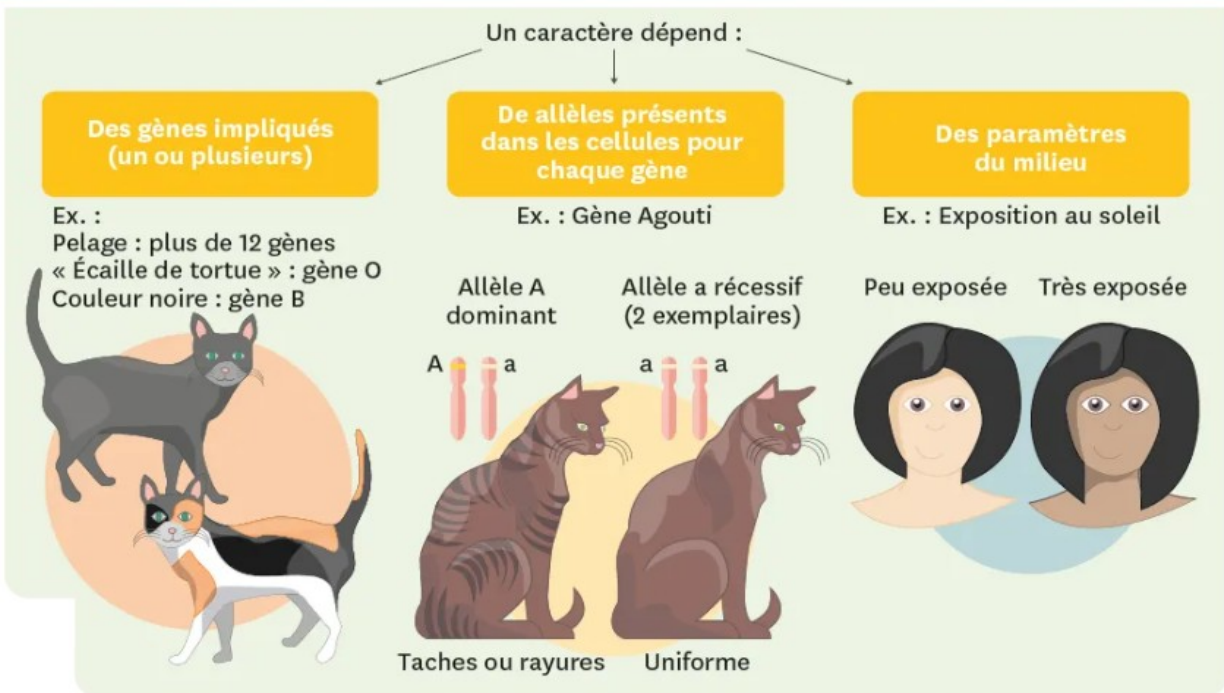


L'origine des caractères

L'information génétique est portée par les chromosomes



Un caractère dépend des allèles portés et de l'environnement



CONSTAT

Les individus possèdent des caractères

MÉCANISMES

Héréditaires
portés par les gènes sur les chromosomes

Non héréditaires
dépendent de l'environnement

CONSÉQUENCE

Ressemblance des individus à leurs parents
 > même espèce