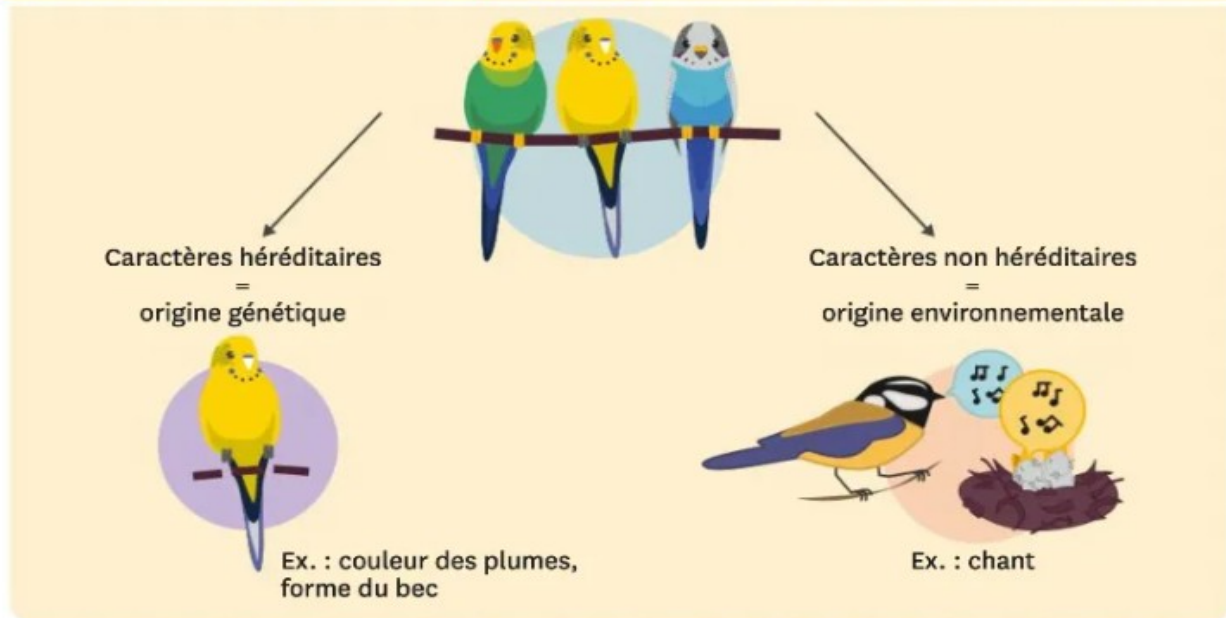
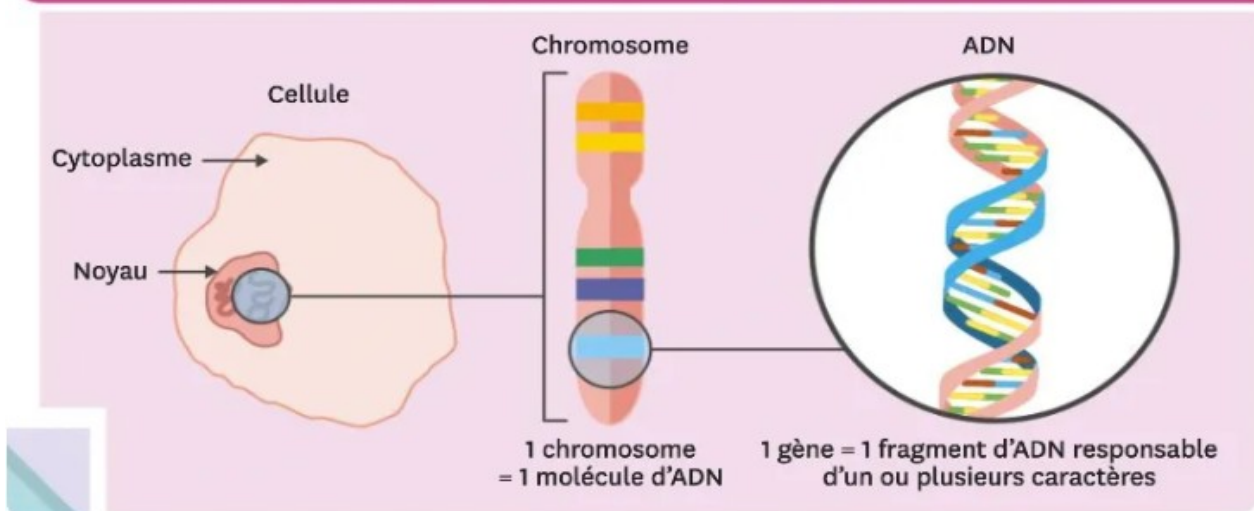


# L'origine des caractères individuels

## Les individus d'une espèce partagent un ensemble de caractères



## Les caractères héréditaires sont portés par les chromosomes



CONSTAT	MÉCANISMES	CONSÉQUENCE
Les individus possèdent des caractères	<b>Héréditaires</b> portés par les gènes sur les chromosomes	Ressemblance des individus à leurs parents > même espèce
	<b>Non héréditaires</b> dépendent de l'environnement	