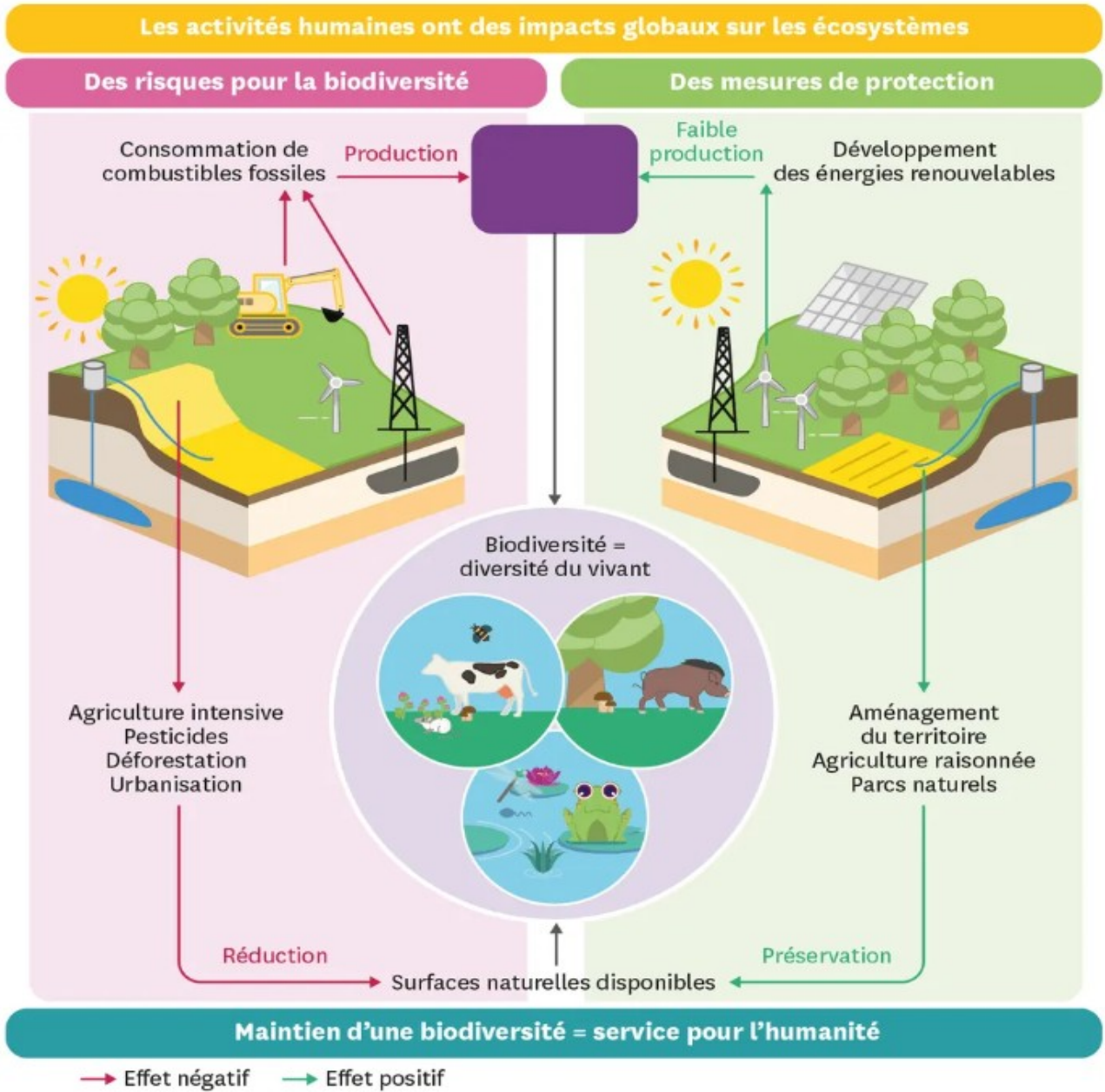


# Les impacts des activités humaines sur l'environnement



CONSTAT	ACTIVITÉS		CONSÉQUENCES
Les activités humaines modifient les écosystèmes	Exploitation de ressources	<p><b>Des effets négatifs</b></p> <ul style="list-style-type: none"> <li>&gt; Réchauffement climatique</li> <li>&gt; Surexploitation des ressources</li> </ul>	Dégradation de la biodiversité
		<p><b>Mesures de protection</b></p> <ul style="list-style-type: none"> <li>&gt; Énergies renouvelables</li> <li>&gt; Gestion raisonnée des ressources</li> </ul>	Préservation de la biodiversité