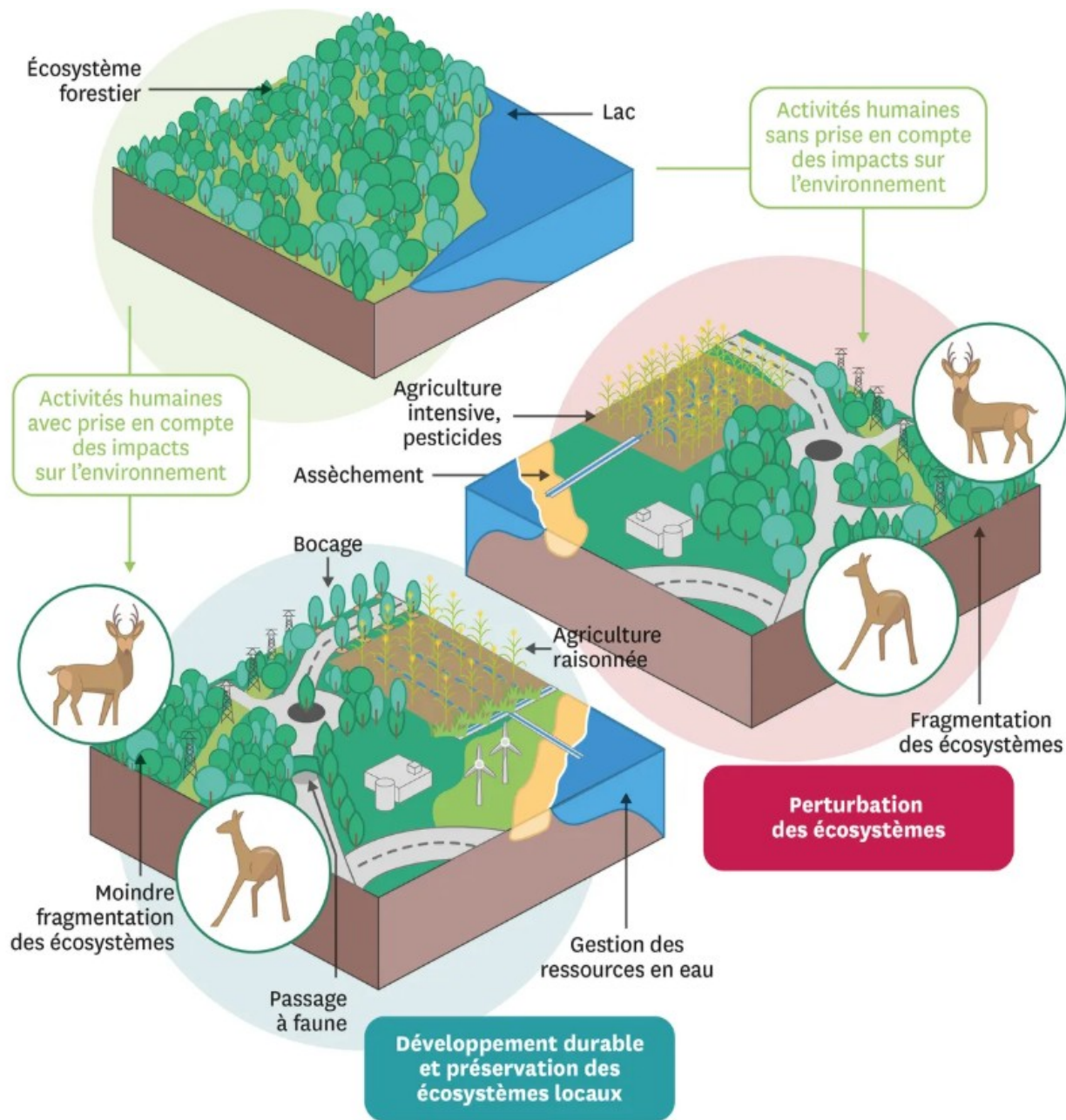


# Les activités humaines et les écosystèmes locaux



| CONSTAT  | ACTIVITÉS   | CONSÉQUENCES  |
|--|---|---|
| Les activités humaines modifient les écosystèmes | <ul style="list-style-type: none"> <li>&gt; Agriculture intensive</li> <li>&gt; Épuisement des ressources</li> <li>&gt; Pollution des sols et des eaux</li> </ul> | > Perturbation des écosystèmes  |
|  | <ul style="list-style-type: none"> <li>&gt; Agriculture raisonnée</li> <li>&gt; Gestion des ressources</li> <li>&gt; Protection des écosystèmes</li> </ul>        | <ul style="list-style-type: none"> <li>&gt; Préservation des écosystèmes</li> <li>&gt; Développement durable</li> </ul> |